

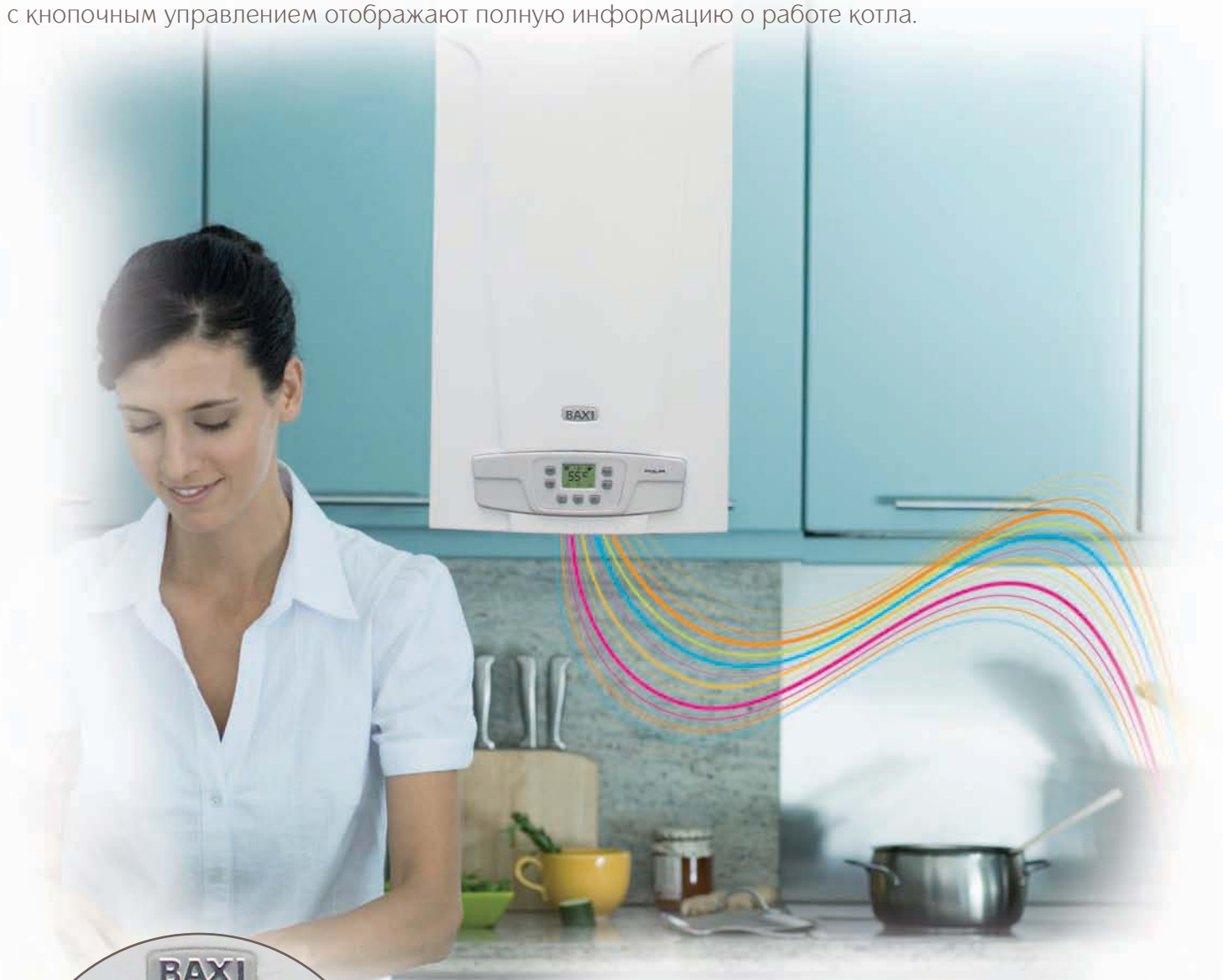


Настенные газовые компактные котлы  
с битермическим теплообменником

## Компактные размеры

Сверхкомпактные размеры и удобство в использовании

Благодаря компактным размерам (730x400x299 мм) котел FOUR может быть легко установлен в любых условиях ограниченного пространства. Котел FOUR мощностью 24 кВт выпускается как с закрытой, так и с открытой камерой сгорания. Широкий жидкокристаллический дисплей и цифровая панель с кнопочным управлением отображают полную информацию о работе котла.



Новая цифровая панель с жидкокристаллическим дисплеем и кнопочным управлением делает проверку работы котла легкой: ясные и простые символы позволяют показывать все неисправности системы.

FOUR		
24F	отопление и ГВС, закрытая камера сгорания	24 кВт
24	отопление и ГВС, открытая камера сгорания	24 кВт

## FOUR



IPX5D

## Газовая система

- Непрерывная электронная модуляция пламени в режимах отопления и ГВС;
- Плавное электронное зажигание;
- Котлы адаптированы к российским условиям. Устойчиво работают при понижении входного давления природного газа до 5 мбар;
- Рассекатели пламени горелки сделаны из нержавеющей стали;
- Запатентованная система регулирования подачи воздуха;
- Возможна перенастройка для работы на сжиженном газе.

## Гидравлическая система

- Битермический теплообменник из меди;
- Энергосберегающий циркуляционный насос с автоматическим воздухоотводчиком;
- Датчик протока горячей воды;
- Манометр;
- Автоматический байпас;
- Фильтр на входе холодной воды;
- Постциркуляция насоса.

## Температурный контроль

- Два диапазона регулирования температуры в системе отопления: 35-80 °С и 35-45 °С (режим «теплые полы»);
- Встроенная погодозависимая автоматика (возможность подключения датчика уличной температуры);
- Регулирование и автоматическое поддержание заданной температуры в контурах отопления и ГВС (при помощи накладных датчиков температуры (тип NTC));
- Цифровая индикация температуры;
- Возможность подключения комнатного термостата и программируемого таймера.

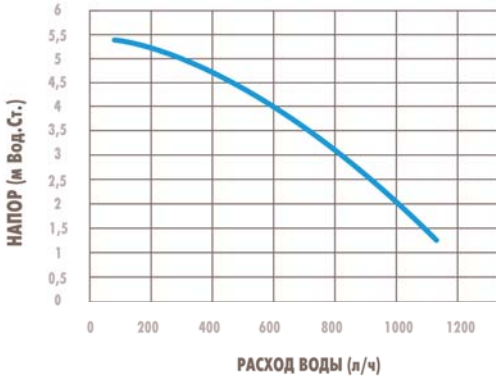
## Устройства контроля и безопасности

- Жидкокристаллический дисплей и цифровая панель с кнопочным управлением;
- Электронная защита от образования накипи;
- Возможность вывода сигнала о блокировке на пульт диспетчера;
- Ионизационный контроль пламени;
- Система защиты от блокировки насоса (включается автоматически каждые 24 ч.);
- Защитный термостат от перегрева воды в теплообменнике;
- Датчик тяги для контроля за безопасным удалением продуктов сгорания;
- Прессостат в системе отопления — срабатывает при недостатке давления воды;
- Предохранительный клапан в контуре отопления (3 атм.);
- Система защиты от замерзания.

		Отопление и горячая вода	
		Закрыва́тая камера сгорания	Открытая камера сгорания
		24F	24
Макс. полезная тепловая мощность	кВт	25,8	26,3
Мин. полезная тепловая мощность	кВт	10,6	10,6
Макс. потребляемая тепловая мощность	кВт	24	24
Мин. потребляемая тепловая мощность	кВт	9,3	9,3
Макс. производительность (КПД)	%	92,9	90,6
Производительность при 30% мощности	%	90,2	88
Мин. рабочая температура	°С	-5	-5
Расширительный бак	л/бар	6-0,5	6-0,5
Макс. давление системы отопления	бар	3	3
Диапазон регулирования температур в контуре отопления	°С	30-85	30-85
Диапазон регулирования температур в контуре ГВС	°С	35-55	35-55
Количество горячей воды при ΔT = 25 °С	л/мин	13,7	13,7
Мин. расход воды в контуре ГВС	л/мин	2,5	2,5
Мин. давление в контуре ГВС	бар	0,2	0,2
Макс. давление в контуре ГВС	бар	8	8
Диаметр дымохода	мм	—	120
Диаметр дымоотвод. труб (коакс./раздельных)	мм	5	—
Макс. длина дымоотвод. труб (коакс./раздельных)	м	30	-
Макс. массовый расход дымовых газов	кг/с	0,020	0,021
Мин. массовый расход дымовых газов	кг/с	0,017	0,018
Макс. температура дымовых газов	°С	146	120
Габаритные размеры (в х ш х г)	мм	730x400x299	
Вес НЕТТО	кг	33,5	29
Тип газа		Природный газ/Сжиженный газ	
Потребляемая мощность	Вт	170	110
Степень защиты		IPX5D	IPX5D

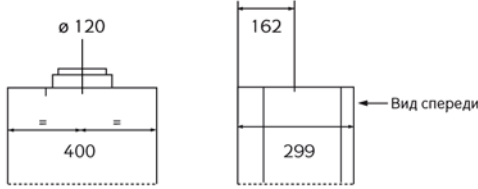
## График работы насоса

Four 24F, 24



## Дымоотводящая система

Открытая камера сгорания



Закрытая камера сгорания



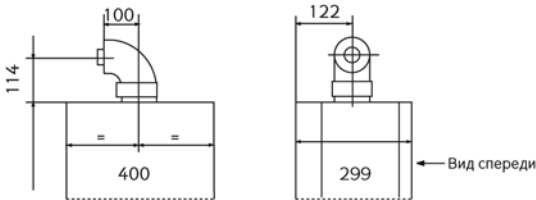
Открытая камера сгорания



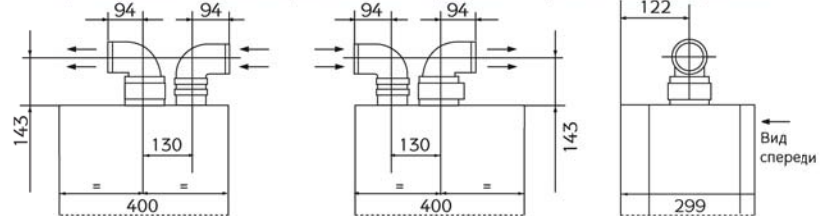
MR - Подача в систему отопления G 3/4"  
 US - Выход горячей бытовой воды G 1/2"  
 GAS - Подача газа G 3/4"  
 ES - Вход холодной воды в котел G 1/2"  
 RR - Возврат из системы отопления G 3/4"

A - Точки подвеса котла  
 Расстояние между точками подвеса котла и гидравлическими соединениями

Закрытая камера сгорания  
 Забор воздуха/отвод продуктов сгорания по коаксиальным трубам



Забор воздуха / отвод продуктов сгорания по раздельным трубам



	Макс. длина без наконечника (м)	Уменьшение длины с использованием отвода 90°	Уменьшение длины с использованием отвода 45°	Диаметр труб (мм)
Коаксиальный дымоход	5	1	0,5	60-100
Раздельный дымоход	30	0,5	0,25	80
Раздельный дымоход с единым коаксиальным наконечником	15	0,5	0,25	133

www.baxi.ru  
 www.baxiinternational.com  
 www.baxigroup.com

**КАЧЕСТВО, БЕЗОПАСНОСТЬ, ЭКОЛОГИЧНОСТЬ** являются стратегическими целями компании BAXI, а полученные сертификаты (ISO 9001, 14001, OHSAS 18001) обеспечивают соответствие определенным нормам и правилам.



BAXI GROUP Представительство в РФ  
 Россия, 129164, Москва, Зубарев переулок, 15/1  
 Бизнес-центр «Чайка Плаза», офис 342

Тел.: (495) 921-39-14, 733-95-82 / 83 / 84  
 Факс: (495) 733-95-85

E-mail: baxi@baxi.ru  
 www.baxi.ru

Компания, постоянно работая над совершенствованием своей продукции, оставляет за собой право без предварительного уведомления вносить необходимые технические изменения в свою продукцию.

