



 Сделано
в Италии

Настенные газовые компактные котлы

Сверхкомпактные размеры

Комфорт

в 30-ти сантиметрах



FOURTECH – это новый сверхкомпактный котел BAXI (730 x 400 x 299 мм), отличающийся легкостью в установке, использовании и обслуживании. В серии FOURTECH представлены одноконтурные и двухконтурные модели с открытой и закрытой камерой сгорания мощностью до 24 кВт.

Жидкокристаллический дисплей – прост и удобен в обращении

Отсутствие газа (неудачное зажигание)

Индикатор работы контура отопления

Индикатор работы контура ГВС

Регулирование температуры в помещении

Регулирование температуры горячей бытовой воды

Общее предупреждение о неисправности

Низкое давление в системе (нехватка воды)
Сброс

Кнопка вывода на дисплей информации

Установка режимов
Лето – Зима – Выключено
Сброс (перезапуск котла)



Легкость установки параметров

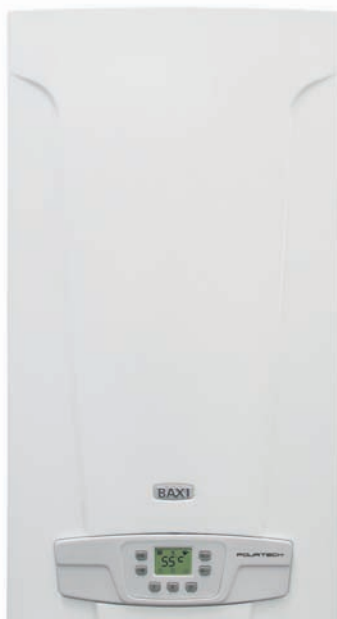
Широкий жидкокристаллический дисплей непрерывно и точно отображает как текущее состояние котла, так и устанавливаемые параметры. Например:

- Регулирование температуры в контуре отопления

- Регулирование отопления в контуре ГВС



FOURTECH



IPx5D

Газовая система

- Непрерывная электронная модуляция пламени в режимах отопления и ГВС;
- Плавное электронное зажигание;
- Котлы адаптированы к российским условиям. Устойчиво работают при понижении входного давления природного газа до 5 мбар;
- Рассекатели пламени на горелке сделаны из нержавеющей стали;
- Запатентованная система регулирования подачи воздуха (модели с закрытой камерой);
- Возможна перенастройка для работы на сжиженном газе.

Гидравлическая система

- Датчик протока горячей воды;
- Первичный медный теплообменник, покрытый специальным составом для дополнительной защиты от коррозии;
- Вторичный пластинчатый теплообменник из нержавеющей стали (двухконтурные модели);
- Латунный трехходовой клапан с электрическим сервоприводом (двухконтурные модели);
- Энергосберегающий циркуляционный насос с автоматическим воздухоотводчиком;
- Манометр;
- Автоматический байпас;
- Постциркуляция насоса;
- Фильтр на входе холодной воды;
- Возможность подключения внешнего накопительного бойлера для горячей воды;
- Возможность подключения к солнечным коллекторам.

Температурный контроль

- Два диапазона регулирования температуры в системе отопления: 30-85 °C и 30-45 °C (режим «теплые полы»);
- Встроенная погодозависимая автоматика (возможность подключения датчика уличной температуры);
- Регулирование и автоматическое поддержание заданной температуры в контурах отопления и ГВС;
- Цифровая индикация температуры;
- Возможность подключения комнатного термостата и программируемого таймера.

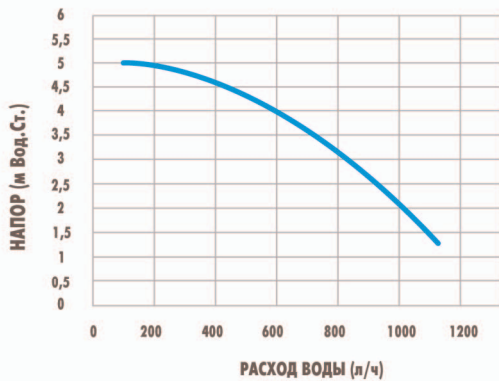
Устройства контроля и безопасности

- Электронная система самодиагностики;
- Возможность вывода сигнала о блокировке котла на пульт диспетчера;
- Ионизационный контроль пламени;
- Система защиты от блокировки насоса (включается автоматически каждые 24 ч.);
- Система защиты от блокировки трехходового клапана (включается автоматически каждые 24 ч.);
- Защитный термостат от перегрева воды в первичном теплообменнике;
- Датчик тяги для контроля за безопасным удалением продуктов сгорания (пневмореле — для моделей с закрытой камерой сгорания, термостат — для моделей с открытой камерой);
- Прессостат в системе отопления — срабатывает при недостатке давления воды;
- Предохранительный клапан в контуре отопления (3 атм.);
- Система защиты от замерзания в контурах отопления и ГВС.

| | | Отопление и горячее водоснабжение | | Только отопление |
|---|-------|-----------------------------------|-----------------------|-----------------------|
| | | Закр. камера сгорания | Откр. камера сгорания | Закр. камера сгорания |
| | | 24 F | 24 | 1,24 F |
| Макс. полезная тепловая мощность | кВт | 25,8 | 26,3 | 25,8 |
| Мин. полезная тепловая мощность | кВт | 10,6 | 10,6 | 10,6 |
| Макс. потребляемая тепловая мощность | кВт | 24 | 24 | 24 |
| Мин. потребляемая тепловая мощность | кВт | 9,3 | 9,3 | 9,3 |
| Макс. производительность (КПД) | % | 92,93 | 91,2 | 92,93 |
| Мин. рабочая температура | °C | 90,37 | 88 | 90,37 |
| Макс. давление системы отопления | бар | -5 | -5 | -5 |
| Диапазон регулирования температур в контуре отопления | °C | 6/0,5 | 6/0,5 | 6/0,5 |
| Макс. давление системы отопления | бар | 3 | 3 | 3 |
| Диапазон регулирования температур в контуре отопления | °C | 30-45 30-85 | 30-45 30-85 | 30-45 30-85 |
| Диапазон регулирования температур в контуре ГВС | °C | 30-60 | 35-60 | 5-60 |
| Количество горячей воды при ΔT = 25°C | л/мин | 13,7 | 13,7 | - |
| Мин. расход воды в контуре ГВС | л/мин | 2,0 | 2,0 | - |
| Макс. давление в контуре ГВС | бар | 8 | 8 | - |
| Диаметр дымохода | мм | - | 120 | - |
| Диаметр дымоотвод. труб (коакс./раздельных) | мм | 5 | - | 5 |
| Макс. длина дымоотвод. труб (коакс./раздельных) | м | 30 | - | 30 |
| Макс. массовый расход дымовых газов | кг/с | 0,014 | 0,020 | 0,014 |
| Мин. массовый расход дымовых газов | кг/с | 0,014 | 0,018 | 0,014 |
| Макс. температура дымовых газов | °C | 146 | 110 | 149 |
| Габаритные размеры (в х ш х г) | мм | 730x400x299 | | |
| Тип газа | | Природный газ/Сжиженный газ | | |
| Степень защиты | | IPX5D | IPX5D | IPX5D |

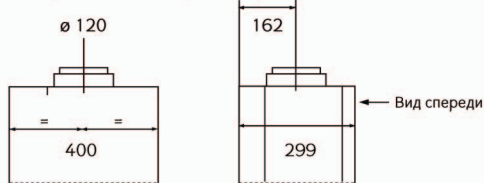
График работы насоса

Fourtech 24F, 24, 1.24F

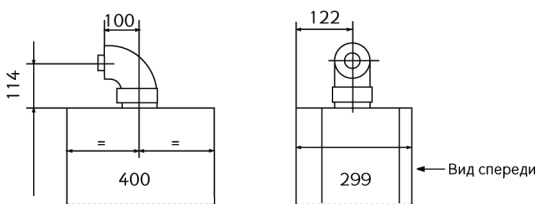


Дымоотводящая система

Открытая камера сгорания



Закрытая камера сгорания
Забор воздуха / отвод продуктов сгорания по коаксиальным трубам



Fourtech 24F, 1.24F



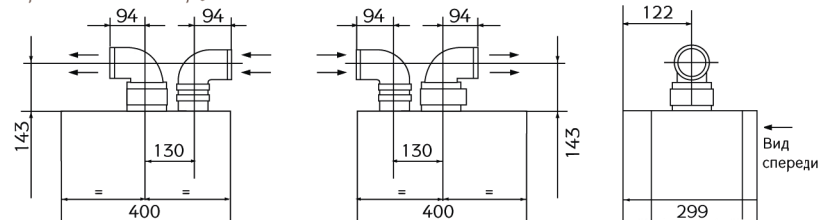
Fourtech 24



MR - Подача в систему отопления G 3/4"
US - Выход горячей бытовой воды G 1/2"
GAS - Подача газа G 3/4"
ES - Вход холодной воды в котел G 1/2"
RR - Возврат из системы отопления G 3/4"

A - Точки подвеса котла
Расстояние между точками подвеса котла
B - Расстояние между точками подвеса котла и гидравлическими соединениями

Закрытая камера сгорания
Забор воздуха / отвод продуктов сгорания по раздельным трубам



| | Макс. длина без наконечника (м) | Уменьшение длины с использованием отвода 90° | Уменьшение длины с использованием отвода 45° | Диаметр труб (мм) |
|---|---------------------------------|--|--|-------------------|
| Коаксиальный дымоход | 5 | 1 | 0,5 | 60-100 |
| Раздельный дымоход | 30 | 0,5 | 0,25 | 80 |
| Раздельный дымоход с единым коаксиальным наконечником | 15 | 0,5 | 0,25 | 133 |

www.baxi.ru

www.baxiinternational.com

www.baxigroup.com

**КАЧЕСТВО,
БЕЗОПАСНОСТЬ,
ЭКОЛОГИЧНОСТЬ**

являются стратегическими целями компании BAXI, а полученные сертификаты (ISO 9001, 14001, OHSAS 18001) обеспечивают соответствие определенным нормам и правилам.



BAXI

BAXI GROUP Представительство в РФ
Россия, 129164, Москва, Зубарев переулок, 15/1
Бизнес-центр «Чайка Плаза», офис 342

Тел.: (495) 921-39-14, 733-95-82 / 83 / 84
Факс: (495) 733-95-85

E-mail: baxi@baxi.ru
www.baxi.ru

Компания, постоянно работая над усовершенствованием своей продукции, оставляет за собой право без предварительного уведомления вносить необходимые технические изменения в свою продукцию.

BAXI GROUP
delivering the spark